

Autoliiton Automatkailututkimuksen tulokset 2007

Tutkimukseen vastanneiden erittely ajoneuvon perusteella.

Erittely ajoneuvon mukaan	%-osuus
Henkilöautot	64
Matkailuautot	15
Moottoripyörät	14
Ha ja matkailuv.	5

Lähde: Autoliiton Automatkailututkimus 2007

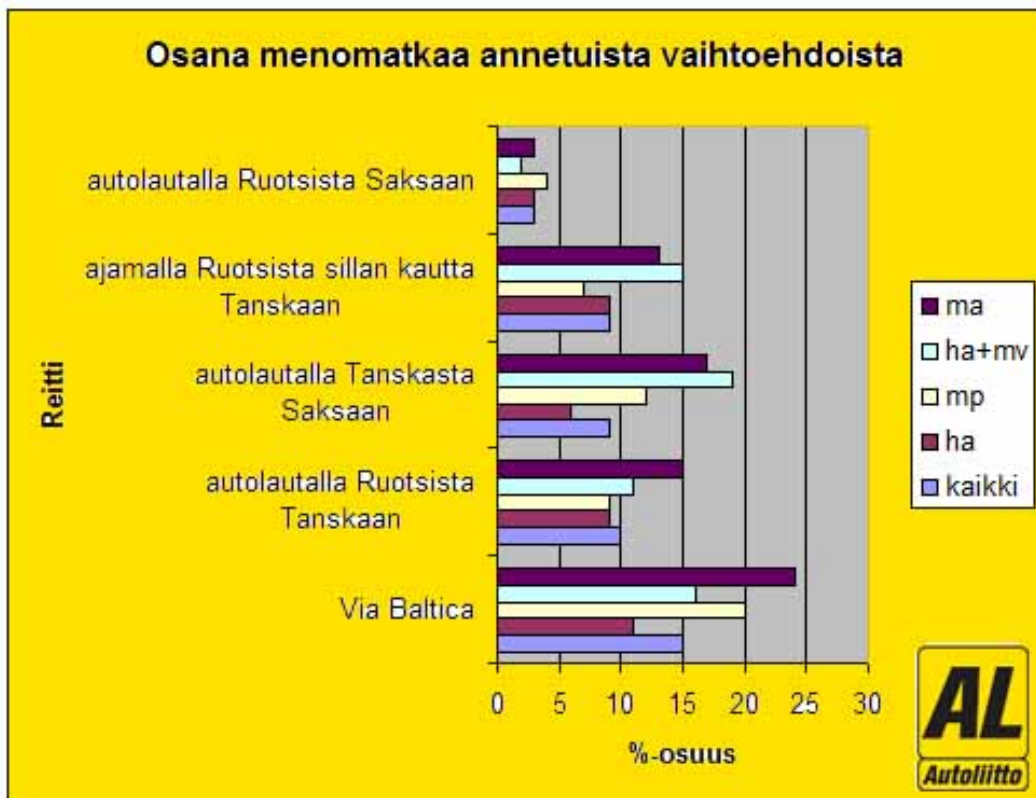
Käytetyimmät matkan aloitusreitit suosion mukaan. Ensimmäisessä sarakkeessa (Kaikki yht.) on numerolla yksi merkitty suosituin aloitusreitti kaikkien vastaajien keskuudessa. Seuraavissa sarakkeissa on erittely ajoneuvokohtaisesti. Esim. Henkilöautolla liikkuneiden keskuudessa Helsinki - Tallinna reitti on ollut suosituin ja Kotka - Sillamäe vähiten käytetyin.

Lyhenteet: ha=henkilöauto, mp=moottoripyörä, ha+mv=henkilöauton ja matkailuvaunun yhdistelmä ja ma=matkailuauto.

Matkan aloitus	Kaikki yht.	ha	mp	ha+mv	ma
Helsinki - Tallinna	1	1	2	3	1
Turku - Tukholma/Kappelskär	2	2	3	1	2
ajamalla Pohjois-Ruotsiin	3	3	5	5	6
Helsinki - Travemunde/Lyypekki/Rostock	4	7	1	4	3
Helsinki - Tukholma	5	4	6	8	7
ajamalla Norjaan	6	5	4	2	4
lentäen	7	6	7		1
Naantali - Kappelskär	8	10	8	6	5
Vaasa - Uumaja	9	8	9		8
ajamalla Venäjälle	10	8	11		8
saaristolautoilla	11	11	10	8	11
Kotka - Sillamäe	12	12		7	8

Lähde: Autoliiton Automatkailututkimus 2007

Kuten edellä, vertailu suoritettu kaikkien osalta sekä erikseen ajoneuvokohtaisesti mainittujen reittien osalta.



Lähde: Autoliiton Automatkailututkimus 2007

Taulukossa lueteltu maat joissa vastaajat olivat vierailleet niiden maiden osalta joiden %-osuus on yksi tai enemmän.

Maat jossa vierailitte	%-osuus
Ruotsi	57
Saksa	36
Viro	26
Tanska	24
Itävalta	18
Norja	18
Latvia	13
Italia	12
Ranska	12
Liettua	11
Puola	11
Sveitsi	8
Tsekki	8
Alankomaat	7
Slovakia	7
Belgia	6
Unkari	5
Slovenia	5
Luxenburg	5
Kroatia	5
Espanja	4
Liechtenstein	1
Andorra	1
Iso-Britannia	1
Venäjä	1
Monaco	1
Bosnia-Herzegovina	1
Serbia	1
Romania	1
Montenegro	1

Lähde: Autoliiton Automatkailututkimus 2007

Taulukossa ilmoitettu ne maat, jotka vastaajat nimesivät matkansa pääkohdemaaksi niiden maiden osalta joiden %-osuus on yksi tai enemmän.

Pääkohdemaat:	%-osuus
Ruotsi	25
Saksa	20
Viro	16
Norja	16
Italia	8
Ranska	7
Itävalta	7
Tanska	6
Kroatia	4
Puola	3
Unkari	3
Espanja	3
Tsekki	3
Latvia	3
Alankomaat	3
Sveitsi	2
Slovenia	2
Liettua	1
Belgia	1
Slovakia	1
Luxenburg	1
Iso-Britania	1
Venäjä	1
Romania	1

Lähde: Autoliiton Automatkailututkimus 2007

Henkilöautolla liikkuneiden 10 suosituinta automerkkiä. Kaikki vastaajat eivät ilmoittaneet ajoneuvojen merkkejä.

Suosituimmat henkilöautot	%-osuus
Toyota	11
Volvo	9
Opel	9
VW	9
Ford	8
Citroen	5
Nissan	5
MB	5
Peugeot	4
Renault	4
Audi	4
Mazda	3
Bmw	3
Fiat	3
Skoda	3
Saab	3
Honda	2
Seat	2
Chrysler	1
Hyndai	1

Lähde: Autoliiton Automatkailututkimus 2007

Yhdistelmällä liikkuneiden käyttämät 10 suosituinta vetoautoa.

Käytetyin vetoauto:	
Volvo	15
Mercedes Benz	9
VW	8
Peugeot	7
Toyota	7
Ford	4
Seat	4
Citroen	3
Opel	3
Nissan	3

Lähde: Autoliiton Automatkailututkimus 2007

Yhdistelmällä liikkuneiden suosituimmat matkailuvaunut.

Vedetyin vaunu:	kpl
Solifer	25
Hobby	21
Kabe	10
Dethleffs	8
Knaus	5
Matkaaja	5
Lmc	4
Fredt	3
Adria	3

Lähde: Autoliiton Automatkailututkimus 2007

Moottoripyörällä liikkuneiden suosituimmat merkit.

Suosituimmat moottoripyörämerkit	%-osuus
Honda	24
BMW	19
Yamaha	18
Suzuki	13
Kawasaki	10
Harley Davidson	5
Ducati	3
Triumph	2
Moto Guzzi	2

Lähde: Autoliiton Automatkailututkimus 2007

Matkailuautoilla liikkuneiden ilmoittamat asunto-osat.

Matkailuautot, asunto-osa	%-osuus
Dethleffs	19
Hymer	8
Adria	7
Burstner	6
Adriatic	4
LMC	4

Lähde: Autoliiton Automatkailututkimus 2007

Matkailuautolla liikkuneiden ilmoittamat autojen alusta.

Matkailuautot, alusta	%-osuus
Fiat	48
Ford	6
MB	6
Iveco	1

Lähde: Autoliiton Automatkailututkimus 2007

Samalla ajoneuvolla matkustaneiden henkilömäärät. Motoristien osalta ryhmään saattoi kuulua useampi moottoripyörä.

Ryhmäkoko	kaikki	ha	ha+mv	ma	mp
1 – 2 henkilöä	61	55	47	62	100
3 – 4 henkilöä	30	37	42	24	
5 – 6 henkilöä	6	7	7	11	
yli 6 henkilöä	1	1	2	1	

Lähde: Autoliiton Automatkailututkimus 2007

Ilmoitettujen matkustajien ikävuosien perusteella tehty ikäjakauma.

Ikäjakauma	kaikki	ha	ha+mv	ma	mp
0-6v	6	6	9	6	2
7-17v	14	14	22	18	4
18-33v	22	29	7	4	16
34-49v	29	28	33	28	49
50-64v	24	20	28	38	29
65 tai yli	4	4	2	6	1

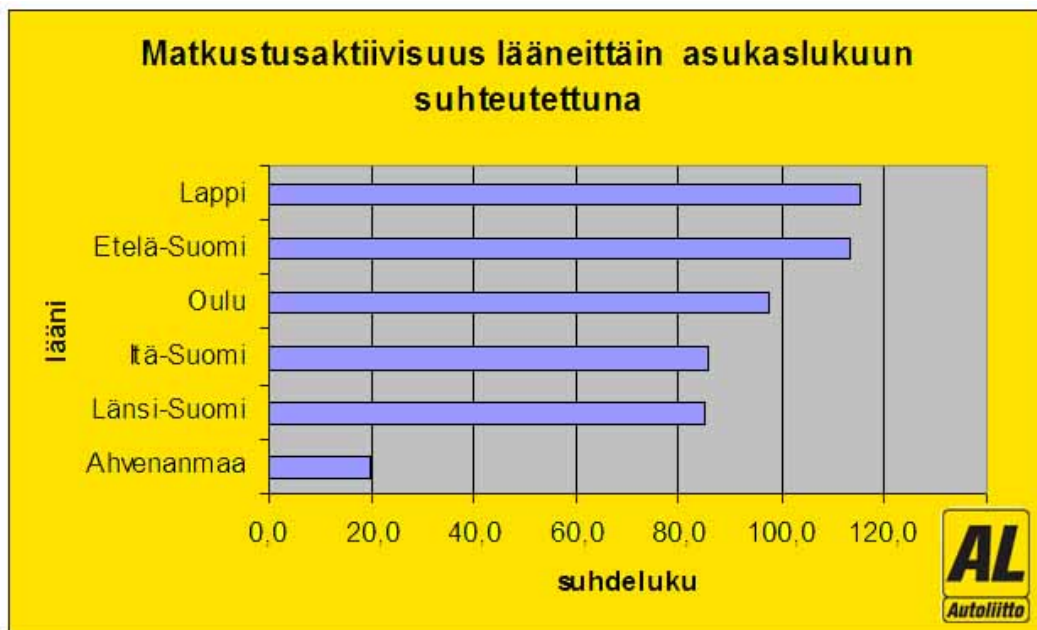
Lähde: Autoliiton Automatkailututkimus 2007

Vastaajien asuinläänin mukaan tehty jaottelu.

Asuinlääni	Kaikki	ha	ha+mv	ma	mp
Etelä-Suomi	46,6	44	65	42	53
Länsi-Suomi	30,1	30	20	34	33
Itä-Suomi	9,3	11	2	11	5
Oulu	8,6	9	11	8	6
Lappi	4	5	1	3	3
Ahvenanmaa	0,1	0,3			

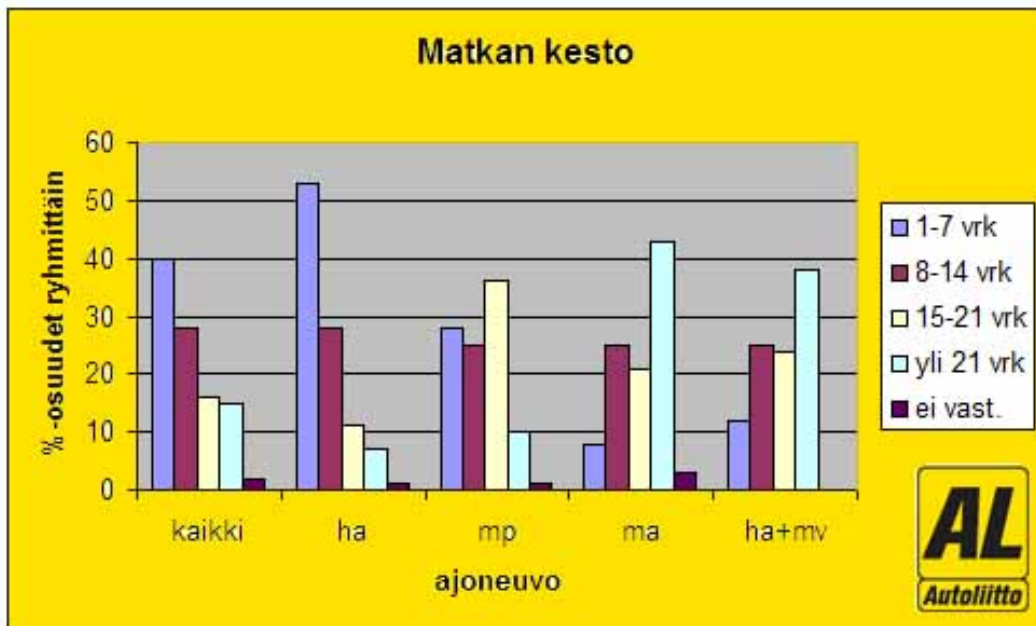
Lähde: Autoliiton Automatkailututkimus 2007

Vastaajien matkustusaktiivisuutta mitattuna vertaamalla vastaajin asuinläänin osuutta asuinläänin asukaslukuun koko maasta. Suhdeluku 100 tarkoittaa vastaajien osuuden asuinläänistä olevan sama kuin läänin asukasluvun osuuden koko maan asukasluvusta. Tässä vertauksessa Lapin läänin asukkaat ovat aktiivisimpia matkustajia.



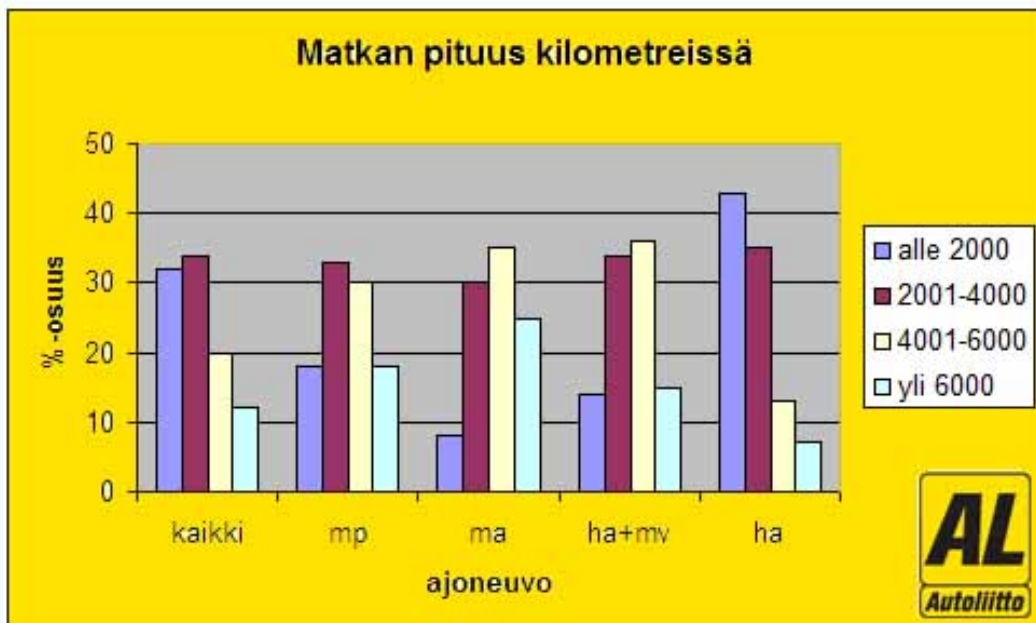
Lähde: Autoliiton Automatkailututkimus 2007

Matkan kesto mitattuna vuorokausissa.



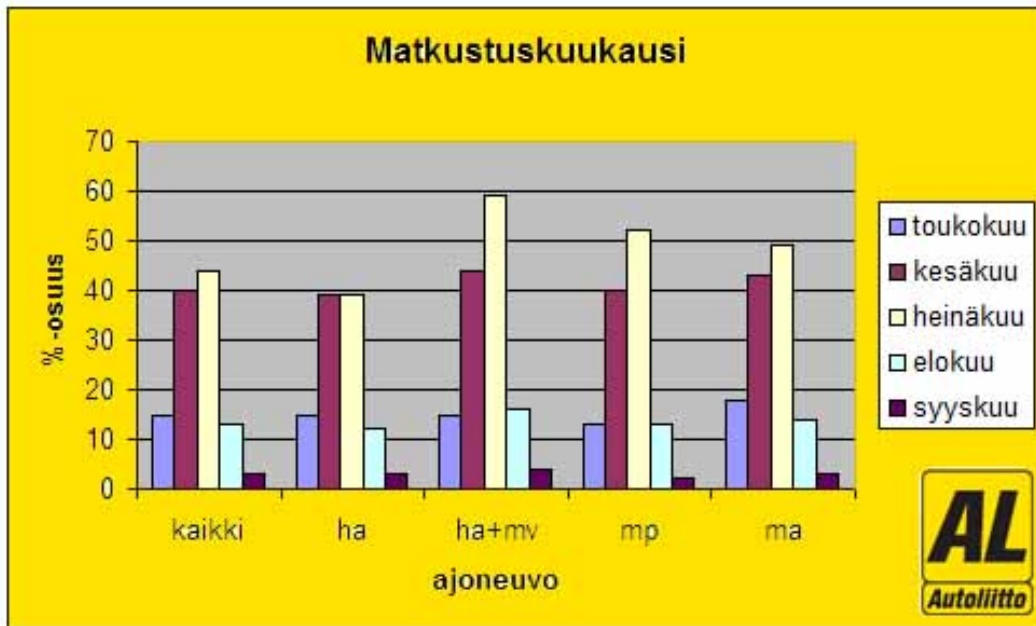
Lähde: Autoliiton Automatkailututkimus 2007

Matkan pituus ilmoitettuna kilometreissä.



Lähde: Autoliiton Automatkailututkimus 2007

Matkan ajankohta. Matka saattoi olla useammalle kuin yhden kuukaudelle ajottuva.



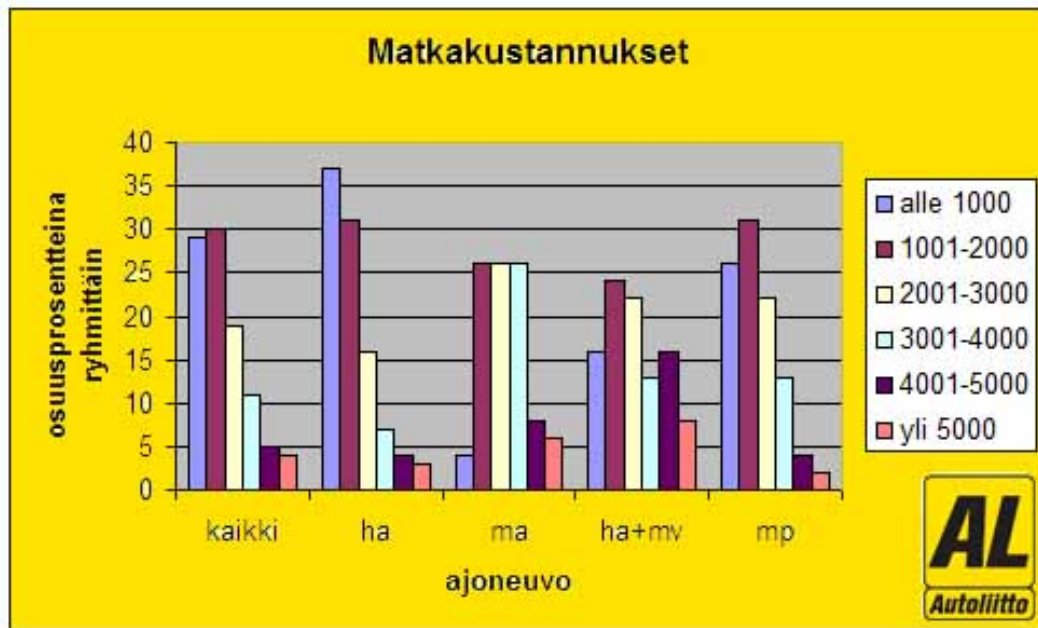
Lähde: Autoliiton Automatkailututkimus 2007

Vastaajien ilmoittamat jäsenyydet. Vastaaja saattoi olla enemmän kuin yhden mainitun järjestön jäsen.

Jäsenyys	%-osuus
Autoliitto	30
SF-Caravan	21
SMOTO	11

Lähde: Autoliiton Automatkailututkimus 2007

Euromääräisten matkakustannuksien jakautuma.



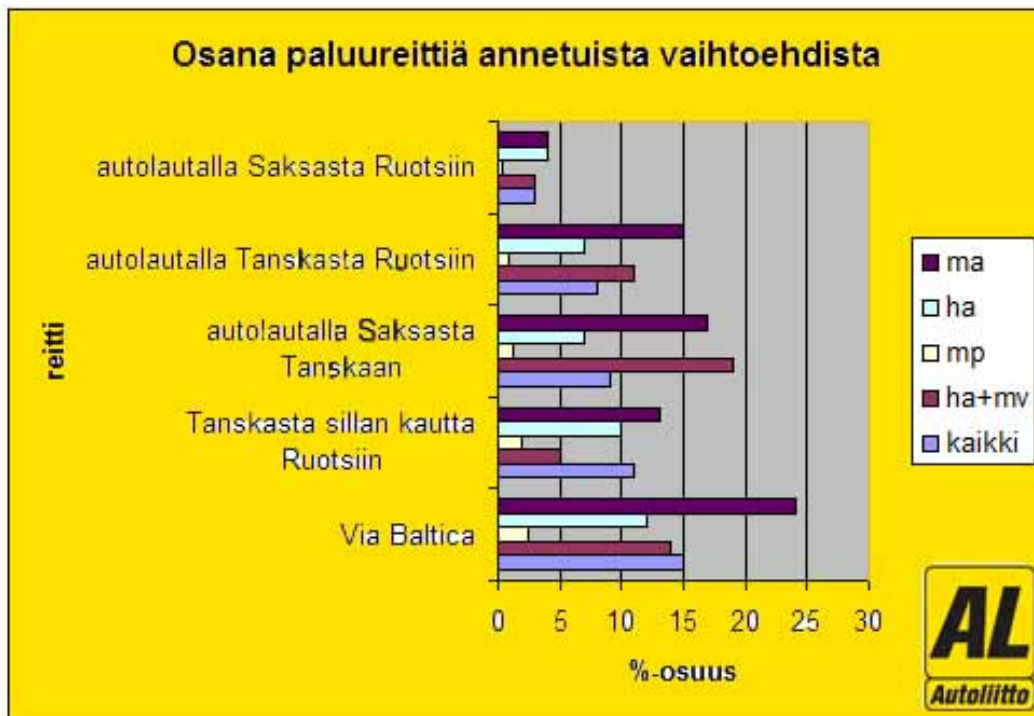
Lähde: Autoliiton Automatkaailututkimus 2007

Matkan aikana arvostettavat seikat.

Matkan aikana arvostettavat seikat	kaikki	mp	ha	ma	ha+mv
opasteet ja kyltit	64	59	69	55	49
teiden kunto ja liikennekulttuuri	59	67	57	56	64
ajanmukaiset kartat	41	34	41	46	46
majoituksen taso	35	35	37	26	36
ajo-opastus navigaattorilla	34	31	31	43	47
alhainen hintataso	25	31	24	20	29
tasokkaat levähdysalueet	18	8	17	28	30
vartioidut parkkipaikat	16	28	13	19	9
varustehuolto	3	2	2	4	5

Lähde: Autoliiton Automatkaailututkimus 2007

Vastaajien osana paluureittiä käyttämät reitit annetuista vaihtoehdoista.



Lähde: Autoliiton Automatkailututkimus 2007

Tapahtumia matkan aikana. Näiden määrät on ilmoitettu kappaleissa sekä nimetty ne maat joissa tapahtuma on ilmaantunut enemmän kuin yhden kerran. Prosenttiluku ilmaisee tapahtuman osuuden koko vastausmäärään nähden.

Tapahtumat	kpl	%
Liikenneonnettomuus	27	1,5
Saksa	5	
Norja	4	
Viro	3	
Ranska	3	
Tanska	2	
Italia	2	
Varkaus	17	1,0
Italia	4	
Ruotsi	3	
Espanja	2	

Liikennesakko	53	3,0
Saksa	9	
Ruotsi	8	
Tsekki	5	
Latvia	5	
Suomi	4	
Norja	4	
Liettua	4	
Tanska	2	
Itävalta	2	
Italia	2	
Ajoneuvon tekninen vika	137	7,8
<i>renkaat, vanteet</i>	36	
Saksa	10	
Norja	3	
Tanska	3	
Viro	3	
Ruotsi	3	
<i>sähkölaitteet</i>	22	
Ruotsi	3	
Latvia	2	
Liettua	2	
Saksa	2	
<i>jäähdytysjärjestelmä, lämmitys, ilmastointi</i>	16	
Saksa	4	
Itävalta	2	
Latvia	2	
<i>jarrut</i>	12	
Saksa	3	
Ruotsi	2	
<i>kytkin, vaihteisto</i>	3	
<i>polttoainejärjestelmä</i>	7	
Italia	2	
<i>sytytysjärjestelmä</i>	6	
<i>pakoputkisto</i>	5	
<i>ohjaus, pyöränripustus</i>	4	
<i>moottori</i>	6	
Ranska	3	
<i>muu</i>	20	
Ranska	4	
Ruotsi	3	
Viro	3	
Tsekki	2	

Lähde: Autoliiton Automatkailututkimus 2007

Paluureittien osuudet prosenteissa kaikkien vastauksien osalta sekä ajoneuvokohtainen erittely.

Paluureitti Suomeen	kaikki	mp	ha+mv	ma	ha
Tallinna - Helsinki	22	24	18	24	22
Tukholma/Kappelskär - Turku	19	16	19	18	21
ajamalla Ruotsista	14	9	11	9	17
Travemunde/Lyypekki/Rostock - Helsinki	13	26	16	20	7
Tukholma - Helsinki	9	7	2	3	13
ajamalla Norjasta	9	9	16	10	9
Lentäen	4	1	0	0	4
Kapelskär - Naantali	3	3	10	10	0
Uumaja - Vaasa	1	2	0	0	2
saaristolautoilla	1	1	2	0	1
ajamalla venäjältä	1	1	0	0	1
Sillamäe - Kotka	1	0	3	2	0

Lähde: Autoliiton Automatkailututkimus 2007